



**КОМИТЕТ ИМУЩЕСТВЕННЫХ ОТНОШЕНИЙ  
АДМИНИСТРАЦИИ ПЕРМСКОГО МУНИЦИПАЛЬНОГО ОКРУГА**

**РЕШЕНИЕ**

о размещении объектов № 1974

Пермский край  
Пермский округ

14.08.2023

Комитет имущественных отношений администрации Пермского муниципального округа разрешает Открытому акционерному обществу «Межрегиональная распределительная сетевая компания Урала» (ИНН 6671163413, ОГРН 1056604000970, почтовый адрес: 620026, г. Екатеринбург, ул. Мамина Сибиряка, д. 140)

размещение объекта: «Строительство ЛЭП 10 кВ, установка ж/б опоры с реклоузером и оборудованием учета э/э для электроснабжения малоэтажной жилой застройки по адресу: Пермский край, Пермский район, п. Сылва (кад. № 59:32:3630001:2517)»

на землях муниципальной собственности и государственная собственность на которые не разграничена

на срок 11 месяцев

Местоположение: Пермский край, Пермский муниципальный округ, п. Сылва

Приложение: схема предполагаемых к использованию земель или земельных участков.

Особые условия использования:

1) При установке опор электросетевого хозяйства учесть параметры ширины проезда улично-дорожной сети, во избежание сужения полосы отвода дороги. Установить опоры на расстоянии не более 2 метров от границ земельного участка.

2) При условии получения разрешения на производство земляных работ.

Заместитель председателя комитета  
имущественных отношений администрации  
Пермского муниципального округа



М.В. Королева

(подпись, печать)

**СХЕМА ПРЕДПОЛАГАЕМЫХ К ИСПОЛЬЗОВАНИЮ ЗЕМЕЛЬ ИЛИ ЧАСТИ ЗЕМЕЛЬНОГО УЧАСТКА**

Объект: «Строительство ЛЭП 10 кВ, установка ж/б опоры с реклоузером и оборудованием учета э/э для электроснабжения малоэтажной жилой застройки по адресу: Пермский край, Пермский район, п. Сылва (кад. № 59:32:3630001:2517)»

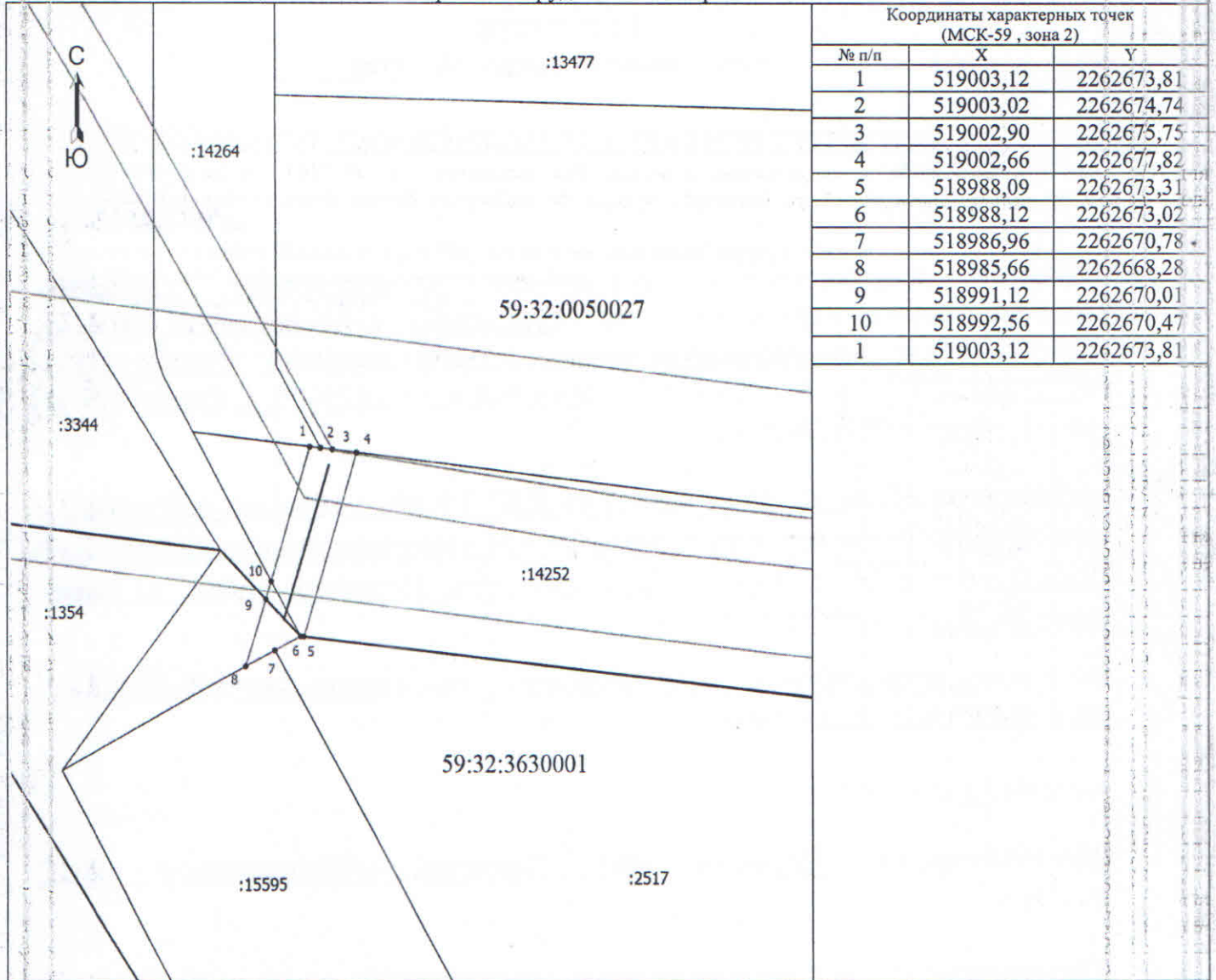
Местоположение объекта: Пермский край, Пермский муниципальный округ, п. Сылва

Площадь земель или части земельного участка, кв.м.: 67

Категория земель: земли населённых пунктов

Вид разрешенного использования земельного участка: -

Цель использования: под объекты инженерного оборудования электроснабжения



Координаты характерных точек (МСК-59, зона 2)		
№ п/п	X	Y
1	519003,12	2262673,81
2	519003,02	2262674,74
3	519002,90	2262675,75
4	519002,66	2262677,82
5	518988,09	2262673,31
6	518988,12	2262673,02
7	518986,96	2262670,78
8	518985,66	2262668,28
9	518991,12	2262670,01
10	518992,56	2262670,47
1	519003,12	2262673,81

Масштаб 1: 500

**Условные обозначения**

- Граница кадастрового квартала
- Граница земельного участка, согласно сведениям из ЕГРН
- Граница зоны с особыми условиями
- Граница предполагаемой к использованию земли или части земельного участка
- Граница сооружения, планируемого к строительству
- 59:32:0050027 - Номер кадастрового квартала
- :14252 - Кадастровый номер земельного участка
- 1 - Обозначение новой характерной точки

Заявитель:



/Байдин И.В.

действующий по доверенности от 19.01.2023 № ПЭ/422-2023